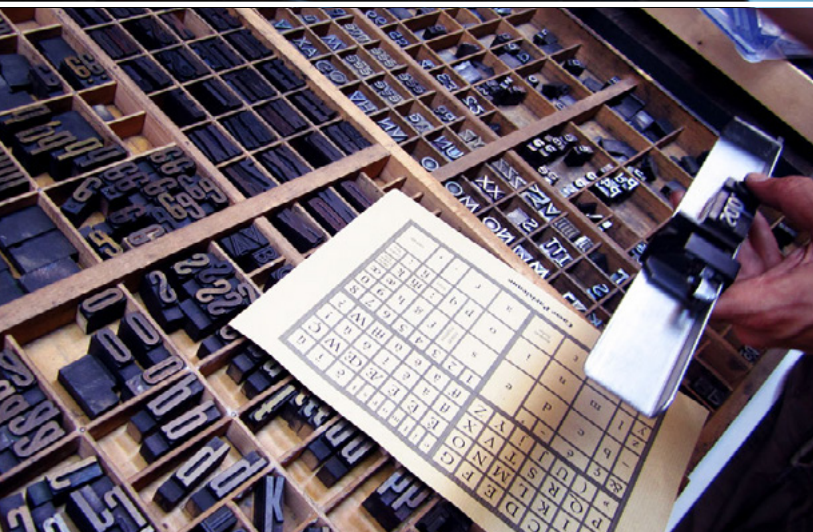


L'ATELIER À L'
EN
VERS





PRÉSENTATION

L'Atelier à l'Envers est un studio d'impression typographique créé par Guillaume Bétemps en 2012. Au sein de cet atelier, celui-ci développe différents projets de création incluant l'impression d'art, les ateliers collectifs et les collaborations artistiques. En tant qu'imprimeur, il croit en la préservation de la mémoire mais aussi en la réinvention de la pratique typographique classique. Il propose ainsi un voyage avec pour trajectoire le sens des mots et les mots de sens.



L'ATELIER DES MONTAGNES

◆ 394 impasse des envers d'en bas, 74450 Le Grand-Bornand



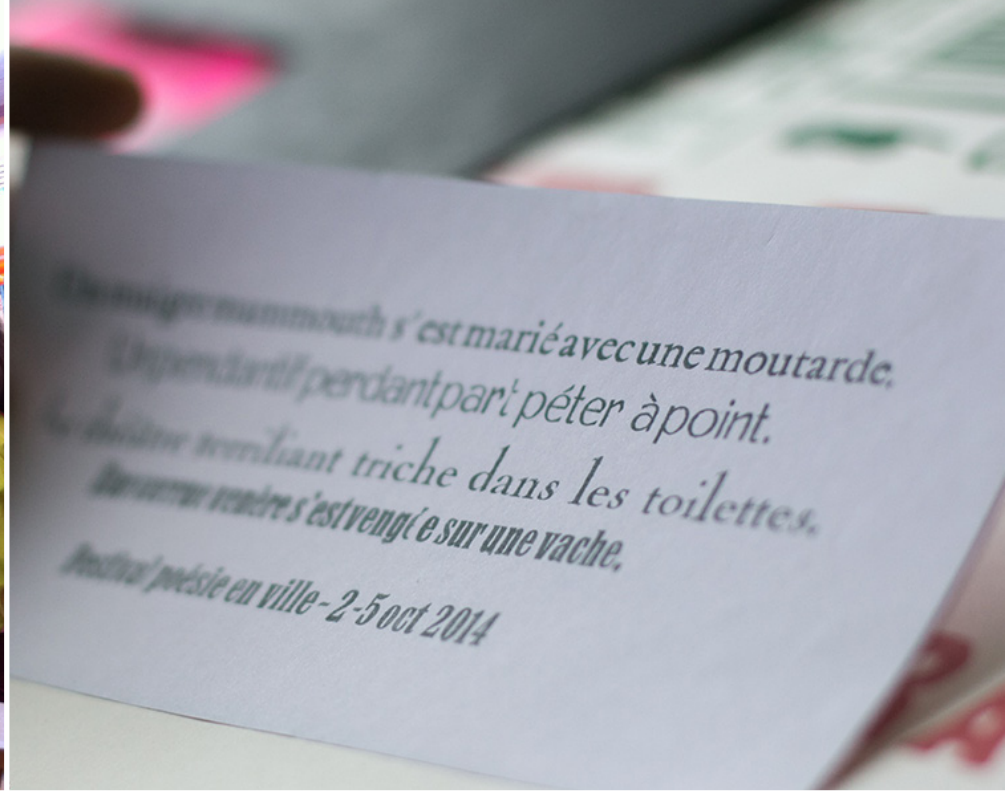
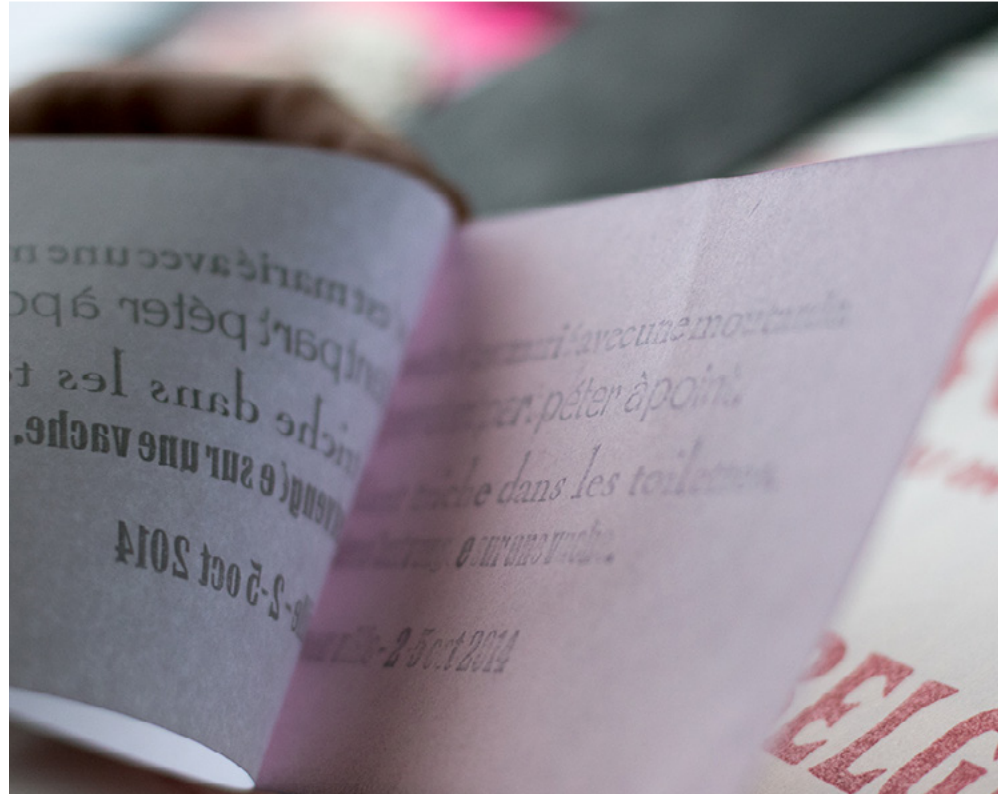
L'ATELIER DES VILLES

1 Presse à éprouve, caractères bois + plomb, encres et papiers



CONTRAVENTIONS POÉTIQUES

Atelier écoles primaires - Festival Poésie en Ville // Genève - (CH)



FUTURA BRASIL

Ateliers itinérants // São Paulo > Serra do Cipó > Belo Horizonte (BR)



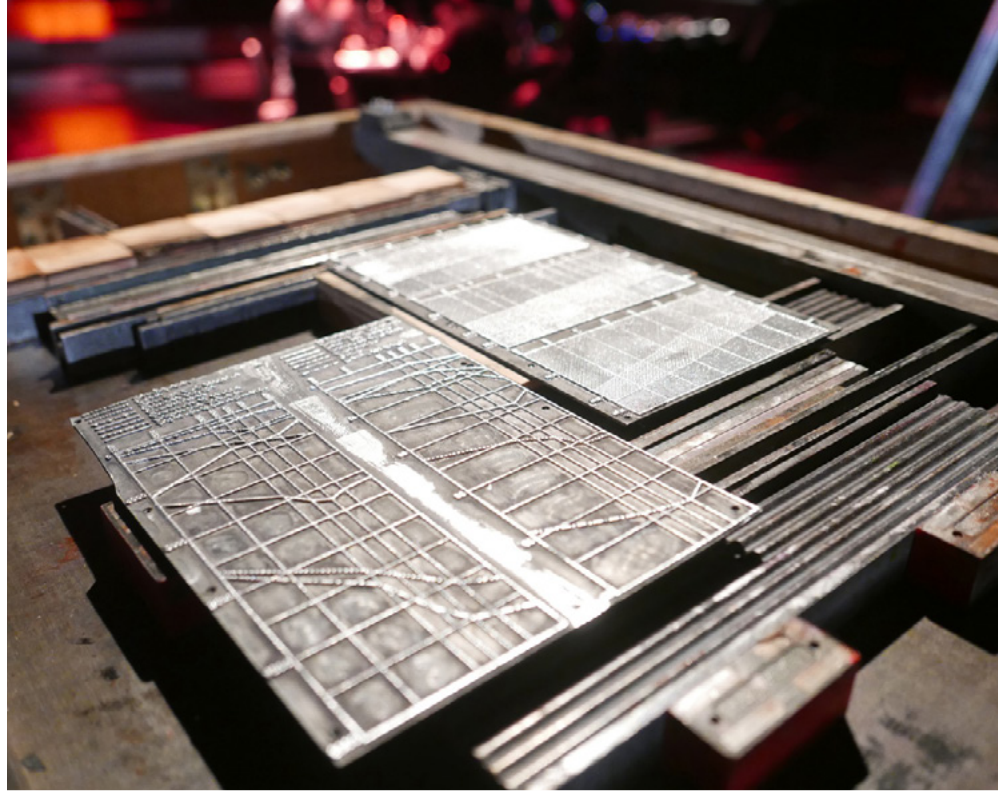
RADIO MEUH CIRCUS FESTIVAL

Atelier Artistes Backstage // La Clusaz (FR)



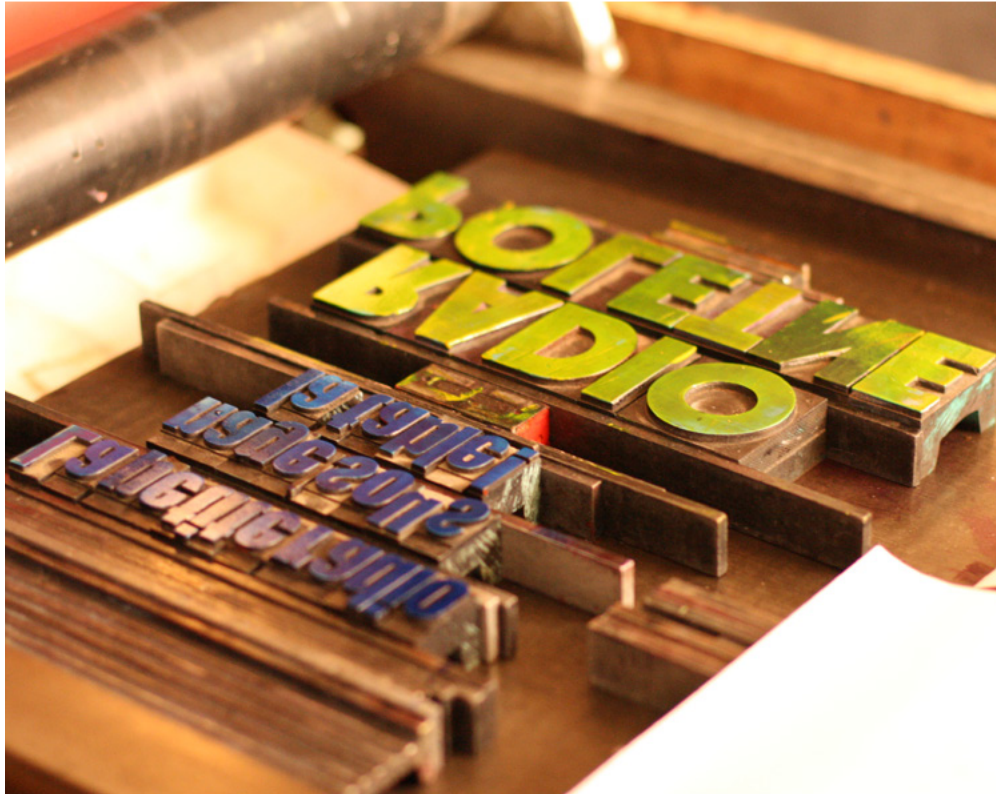
LAURENT GARNIER SIDE STORY

Atelier Vinyles Cover // Rex Club - Paris (FR)

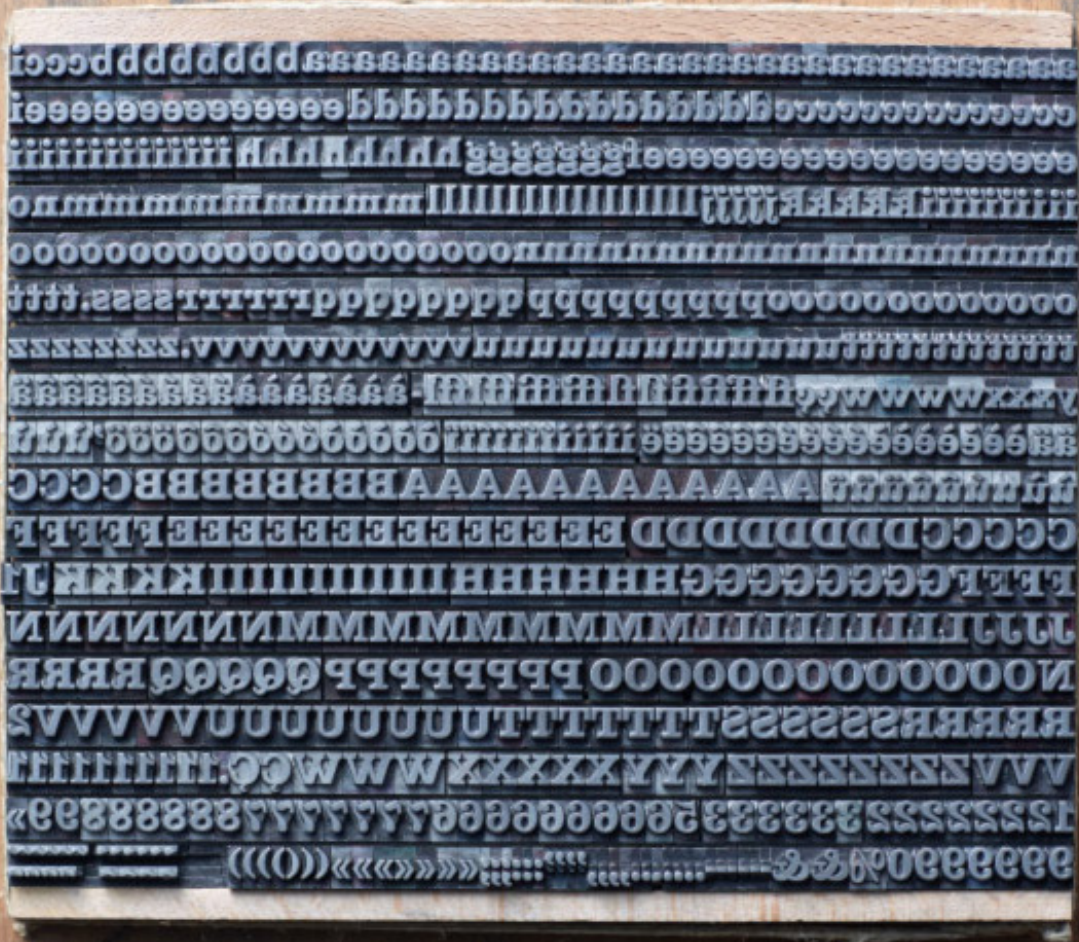


ATELIER PETITS IMPRIMEURS

Festival Au Bonheur des Mômes // Le Grand-Bornand (FR)



CONTACT



L'Atelier à L'Envers / Doka Productions
394, Route des Envers d'en bas 74450 Le Grand-Bornand - FR
T. +33 6 10 43 44 21
www.latelieralenvers.com